

# LE CHALET DU BOSSONNET LES CONFINES

ESPRIT MONTAGNARD & CONTEMPORAIN



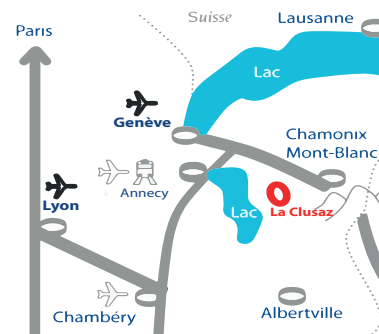
Le Chalet du Bossonnet\*\*\*\*\*, bénéficie d'un emplacement exceptionnel au départ de la piste du Bossonnet et à une enjambée du centre du village. Idéal pour profiter d'un moment unique en famille ou entre amis à La Clusaz.



Aménagé dans un ancien corps de ferme, il se compose de deux demi-chalets offrant la possibilité d'être loué en intégralité grâce à des parois amovibles au dernier étage. On retrouve également au rez-de-chaussée une partie commune comportant un sauna et une douche à l'italienne.

## ACCÈS

- 30 minutes d'Annecy
- 1h de l'aéroport de Genève
- 1h45 de l'aéroport de Lyon
- 3h40 Paris-Annecy par TGV



HOTELS · RESTAURANTS  
RESIDENCES · CASINO · SPA

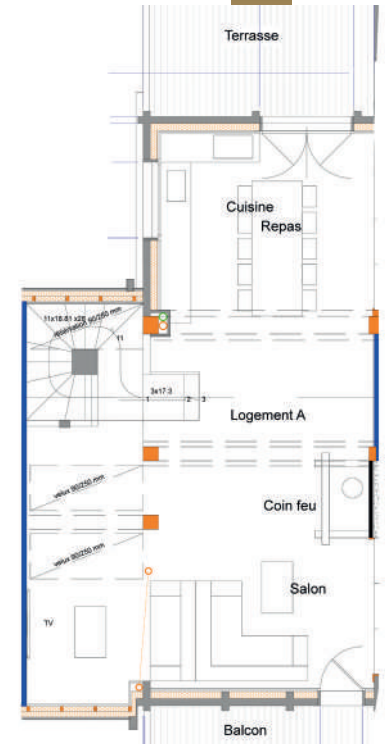
TOUS LES SENS DE L'ACCUEIL ENTRE LAC ET MONTAGNES

www.groupe-pvg.fr  
info@groupe-pvg.fr

## TOP FLOOR

Vaste espace comprenant :

- Une cuisine ouverte sur coin repas
- Un salon avec cheminée centrale et coin TV
- Terrasse



## ÉTAGE 2

Une chambre familiale d'environ 30m<sup>2</sup> avec entrée privative

- Lit double 180 x 200 cm (Twin possible)
- Lit taille simple 80 x 200 cm
- Salle de bain avec douche
- Toilettes séparées
- Accès privatif à la terrasse avec Jacuzzi

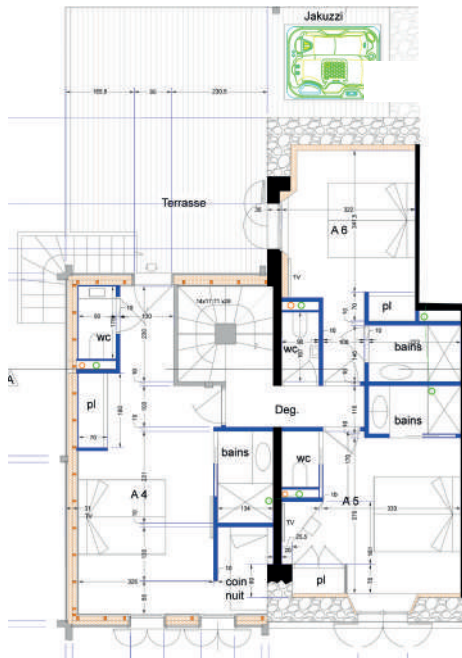
Une chambre double d'environ 20m<sup>2</sup>

- Lit double 180 x 200 cm (Twin possible)
- Salle de bain avec douche
- Toilettes séparées

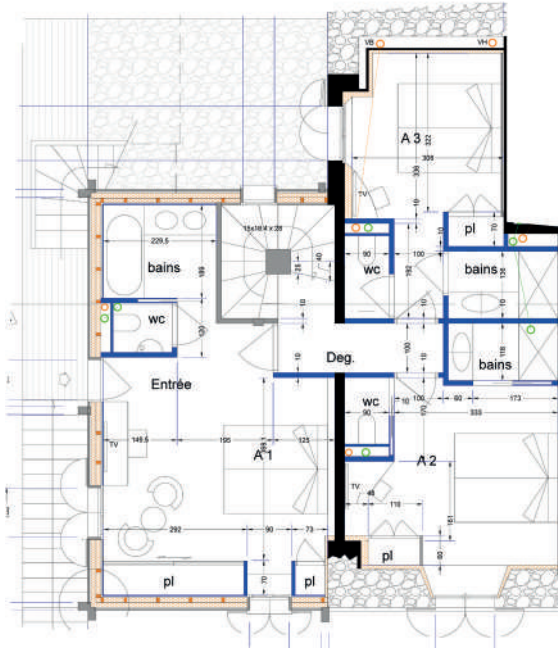
Une chambre double d'environ 20m<sup>2</sup>

- Lit double 180 x 200 cm (Twin possible)
- Salle de bain avec douche

Toilettes indépendantes



## ÉTAGE 1

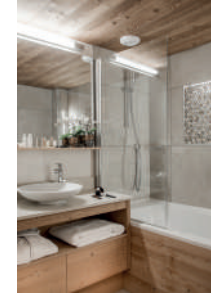


Une chambre master d'environ 30m<sup>2</sup> avec entrée privative

- Lit double 180 x 200 cm
- Salle de bain avec double vasque
- Toilettes séparées

Une chambre double d'environ 20m<sup>2</sup>

- Lit double 180 x 200 cm (Twin possible)
- Salle de bain avec douche
- Toilettes séparées

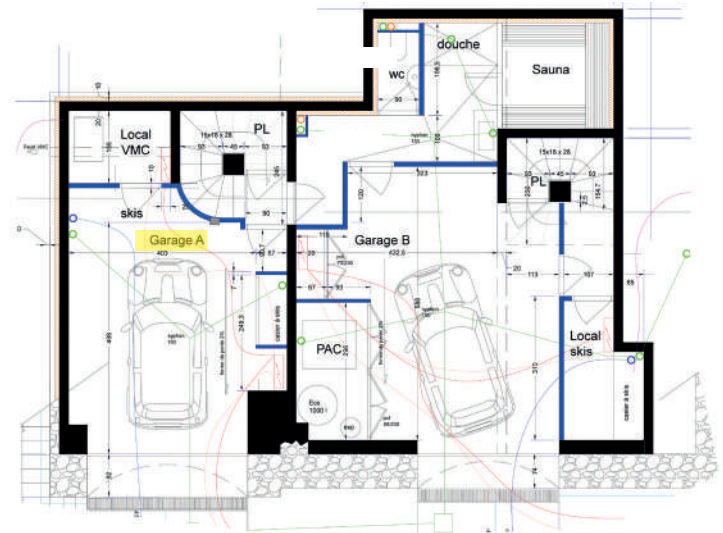


Une chambre double d'environ 20m<sup>2</sup>

- Lit double 180 x 200 cm (Twin possible)
- Salle de bain avec douche
- Toilettes séparées

## REZ-DE-CHAUSSÉE

- Garage fermé pour un véhicule
- Casier à skis et chauffe-chaussures
- Stationnement extérieur pour un véhicule
- Lave-linge séchant
- En commun avec l'appartement B : Sauna, douche et W.C



22/09 au 19/10 03/11 au 30/11	05/05 au 29/06 01/09 au 21/09 20/10 au 02/11	30/06 au 13/07	14/07 au 03/08 25/08 au 31/08	04/08 au 24/08
595 €	695 €	795 €	895 €	995 €

Les tarifs s'étendent par jour sur la base d'un séjour de 7 nuits (du samedi au samedi)

Des courts séjours peuvent être proposés en fonction de nos disponibilités.

Ils sont réservables jusqu'à deux mois avant le séjour en fonction des périodes.

Le suppléments de ces courts séjours vont de 15 à 35% suivant les périodes et jours de la semaine.

## SERVICES INCLUS

- Petit déjeuner livré avec pain et viennoiseries
- Lits faits à l'arrivée
- Linge de toilette, peignoir et chaussons fournis
- Ménage milieu et fin de séjour (séjour 1 semaine)
- Service réception et conciergerie
- Bois de chauffage
- Coffre-fort dans chaque chambre

En option : Ménage quotidien, pressing, livraison presse, forfaits remontées à l'arrivée

## Supplément

Taxe de séjour : 3,00 € par personne et par jour

Animaux : Ils sont acceptés moyennant un supplément de 100 € par animal et par semaine

## Restauration

Petit-déjeuner livré devant votre appartement (pain & viennoiseries).

Nous vous proposons un service de livraison de plats.

Vous bénéficiez de réductions dans nos restaurants partenaires **Le Bistro** et le **Sivara** ainsi qu'un apéritif offert pour toute réservation au restaurant gastronomique **Le Cinq**.

## Conditions générales de vente

La réservation deviendra définitive à réception d'arrhes équivalentes à 25% du montant total du séjour.