

CHALET LA DOUCEUR*****

CHEZ GERMAIN

ESPRIT CHALEUREUX & CONTEMPORAIN



Le Chalet la Douceur*****, bénéficie d'un emplacement exceptionnel.
Situé dans la vallée des Confins en exposition sud avec une vue imprenable sur la chaîne des Aravis



230 m²

14

6

6

6

2

1



La Clusaz
France



ETAGE 1

Cuisine ouverte avec bar
Salle à manger
Salon avec cheminée
Accès terrasse équipée de mobilier
Sauna extérieur en fut de chêne



Une chambre double d'environ 23 m²

- Lit double 160 x 200 cm
- Une salle de bain avec double vasques
- Toilettes séparées

Une chambre double d'environ 20 m²

- Lit double 160 x 200 cm
- Une salle de bain avec double vasques
- Toilettes séparées

Une chambre double d'environ 15 m²

- Lit double 160 x 200 cm (twinable)
- Une salle d'eau
- Toilettes indépendantes



HOTELS · RESTAURANTS
RESIDENCES · CASINO · SPA



groupe-pvg.fr
info@groupe-pvg.fr
TOUS LES SENS DE L'ACCUEIL ENTRE LAC ET MONTAGNES



ETAGE 2

Vaste salon avec accès balcon attique

Une chambre triple d'environ 28 m²

- Lit simple 90 x 200 cm
- Coin nuit avec 2 lits simples 90 x 200 cm
- Une salle d'eau avec toilettes

Une chambre double d'environ 16 m²

- Accès balcon attique
- Lit double 160 x 200 cm (twinable)
- Une salle d'eau avec toilettes



Une chambre Familiale d'environ 17 m²

- Lit double 160 x 200 cm (twinable)
- Coin nuit avec lit simple 90 x 200 cm
- Toilettes indépendantes
- Salle de bain indépendante

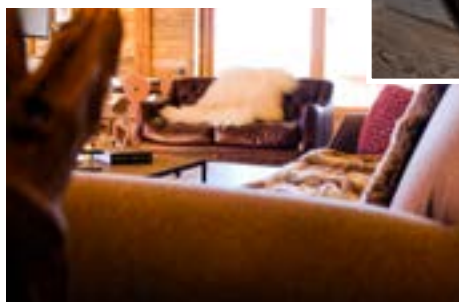


REZ-DE-CHAUSSÉE "CHEZ JOSEPH"

- Garage en commun avec Chez Joseph
- 2 places de stationnement sous-sol
- Ski-Room
- Buanderie : lave-linge et sèche linge

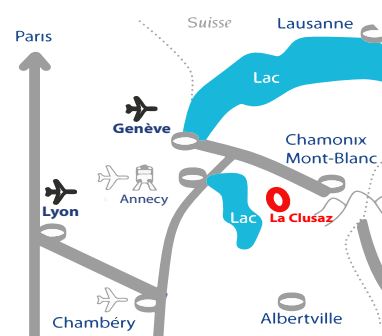
SERVICES INCLUS

- Livraison quotidienne pain et viennoiseries
- Lits faits à l'arrivée
- Linge de toilette, peignoir et chaussons fournis
- Kit entretien (1 éponge, 3 tablettes lave-vaisselle, 1 petit liquide vaisselle, 3 sacs poubelle)
- Ménage fin de séjour
- Service réception et conciergerie
- Bois de chauffage
- Connexion WIFI



ACCÈS

- 30 minutes d'Annecy
- 1h de l'aéroport de Genève
- 1h45 de l'aéroport de Lyon
- 3h40 Paris-Annecy par TGV



© Crédits photos : Pat Leclerc, Pierre Guilbaud

CHALET LA DOUCEUR^{*****}

CHEZ GERMAIN

ESPRIT CHALEUREUX & CONTEMPORAIN



TARIFS PAR NUIT

HIVER	PRINTEMPS / ETE / AUTOMNE
De 720 € à 1 710 €	De 430 € à 640 €

Nos tarifs s'entendent sur une base de 7 nuits minimum.
Possibilité de court séjour hors vacances scolaires et selon disponibilité.



HOTELS · RESTAURANTS
RESIDENCES · CASINO · SPA



groupe-pvg.fr
info@groupe-pvg.fr

TOUS LES SENS DE L'ACCUEIL ENTRE LAC ET MONTAGNES

Supplément

Taxe de séjour : 3 € par adulte et par jour

Animaux : Ils sont acceptés moyennant un supplément de 10 € par animal et par jour

Parking : 15 € par jour

Restauration

Livraison journalière de pain et viennoiseries.

Vous bénéficiez de réductions dans notre restaurant partenaire **Le Bistro**.